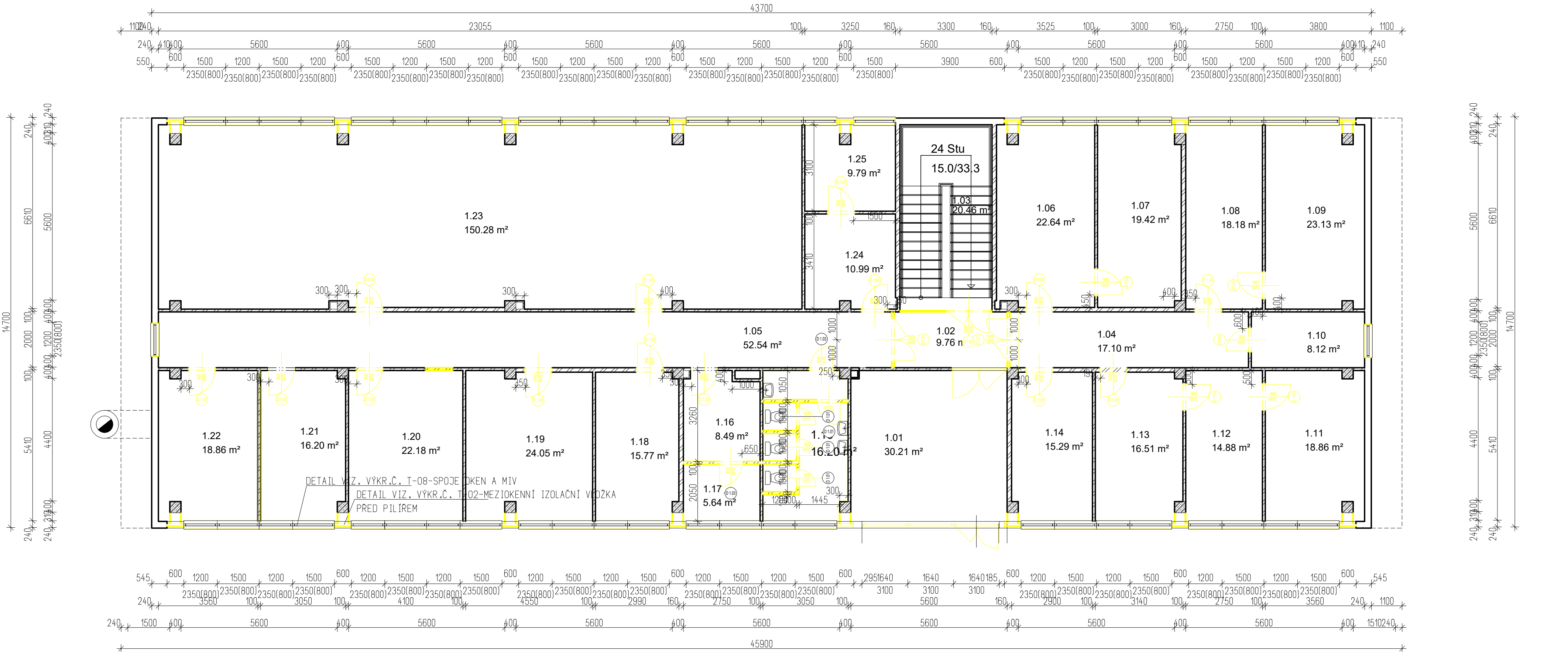


PŮDORYS 1.NP - BOURANÉ KONSTRUKCE



LEGENDA MÍSTNOSTÍ

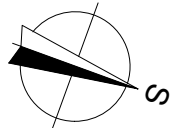
OZNAČENÍ	NÁZEV MÍSTNOSTI	PLOCHA [m²]	PODLAHA	STĚNA	STROP	LIŠTA
1.01	ZÁDVEŘÍ	30.21	BETONOVÁ MAZANINA	STĚVAVAJÍCÍ OMÍTKA	STĚVAVAJÍCÍ OMÍTKA	
1.02	CHODBA	9.76	BETONOVÁ MAZANINA	STĚVAVAJÍCÍ OMÍTKA	STĚVAVAJÍCÍ OMÍTKA	
1.03	SCHODISTE	20.46	TERACO	OMÍTKA VPC	OMÍTKA VPC	
1.04	CHODBA	17.10	PVC KRYTINA	OMÍTKA VPC	OMÍTKA VPC	
1.05	CHODBA	52.54	BETONOVÁ MAZANINA	STĚVAVAJÍCÍ OMÍTKA	STĚVAVAJÍCÍ OMÍTKA	
1.06	KANCELÁŘ	22.64	PVC KRYTINA	OMÍTKA VPC	OMÍTKA VPC	
1.07	KANCELÁŘ	19.42	PVC KRYTINA	OMÍTKA VPC	OMÍTKA VPC	
1.08	KANCELÁŘ	18.18	PVC KRYTINA	OMÍTKA VPC	OMÍTKA VPC	
1.09	KANCELÁŘ	23.13	PVC KRYTINA	OMÍTKA VPC	OMÍTKA VPC	
1.10	SKLAD	8.12	PVC KRYTINA	OMÍTKA VPC	OMÍTKA VPC	
1.11	UKLID	18.86	PVC KRYTINA	OMÍTKA VPC	OMÍTKA VPC	
1.12	KANCELÁŘ	14.88	PVC KRYTINA	OMÍTKA VPC	OMÍTKA VPC	
1.13	KANCELÁŘ	16.51	PVC KRYTINA	OMÍTKA VPC	OMÍTKA VPC	
1.14	KANCELÁŘ	15.29	PVC KRYTINA	OMÍTKA VPC	OMÍTKA VPC	
1.15	WC ŽENY	16.20	PVC KRYTINA	OMÍTKA VPC	OMÍTKA VPC	
1.16	KANCELÁŘ	8.49	PVC KRYTINA	OMÍTKA VPC	OMÍTKA VPC	
1.17	KANCELÁŘ	5.64	PVC KRYTINA	OMÍTKA VPC	OMÍTKA VPC	
1.18	KANCELÁŘ	15.77	PVC KRYTINA	OMÍTKA VPC	OMÍTKA VPC	
1.19	KANCELÁŘ	24.05	PVC KRYTINA	OMÍTKA VPC	OMÍTKA VPC	
1.20	KANCELÁŘ	22.18	PVC KRYTINA	OMÍTKA VPC	OMÍTKA VPC	
1.21	KANCELÁŘ	16.20	PVC KRYTINA	OMÍTKA VPC	OMÍTKA VPC	
1.22	KOTELNA	18.86	PVC KRYTINA	OMÍTKA VPC	OMÍTKA VPC	
1.23	ZASEDACÍ MÍSTNOST	150.28	PVC KRYTINA	OMÍTKA VPC	OMÍTKA VPC	
1.24	ZÁZEMÍ ZASEDACÍ MÍSTNOST	10.99	PVC KRYTINA	OMÍTKA VPC	OMÍTKA VPC	
1.25	SKLAD	9.79	PVC KRYTINA	OMÍTKA VPC	OMÍTKA VPC	

PLOCHA MÍSTNOSTÍ CELKEM: 585.55

LEGENDA HMOT:

- OBVODOVÉ POROBETONOVÉ PANELY
- PŘÍČKOVÉ ZDIVO
- ŽELEZOBETON
- BOURANÉ ZDIVO

POZNÁMKA:
SVĚTLÁ VÝŠKA = 3255 mm
KONSTRUKČNÍ VÝŠKA = 3600 mm



Vypracoval:	Ing. Dušan Gadas	ČÍSLO ZAKÁZKY:	24002	MĚŘÍTKO:	1:100	Gedes s.r.o. Nám. Osvobození 112 753 61 HRANICE IV - DRAHOTUŠE IČO: 27796612 Tel.: 0042 773 997 449 E-mail: dusan.gadas@gedes.cz	
Schválil:	Ing. Dušan Gadas	STUPEŇ:	DPS				
		x A4:	8				
Datum:	01/2024	KÓTOVÁNO:	mm				
Objednatel:	Město Nový Jičín, Masarykovo nám. 1/1 741 01 Nový Jičín						
Stavba :	REVITALIZACE ADMINISTRATIVNÍ BUDOVY SUVOROVA 1854/152 V NOVÉM JIČÍNĚ						
Část:	D.1.1. - Architektonicko - stavební řešení						
Katastrální území:	Nový Jičín - Dolní Předměstí p.č.st.1465 (707465)						
Název:						Seznam příloh:	
D.1.1.	PŮDORYS 1.NP - STÁVAJÍCÍ STAV BOURANÉ KONSTRUKCE					Č.výkresu:	Rev
						D.1.1.	101